

## Mesas de Embalaje CSSD



Estas mesas de embalaje ajustables en altura se han diseñado pensando principalmente en las personas que embalan conjuntos de instrumentos en la unidad central de esterilización.

Nuestra mesa de embalaje permite a su personal trabajar de forma ergonómica, ya que la altura puede ajustarse al tipo de tarea que deba realizarse y a la anatomía y preferencias personales de los usuarios. Gracias a la flexibilidad de configuración de la mesa, el personal puede realizar su trabajo en la posición más óptima.

Las mesas de embalaje se envían desmontadas y deben ser montadas por el personal técnico de su distribuidor o por el suyo propio.

La flexibilidad de configuración de la mesa también permite organizar los puestos de trabajo para aprovechar al máximo el espacio disponible.



### » Fácilmente regulable en altura

La altura de la mesa puede ajustarse entre 765 mm y 1265 mm.

El control de ajuste de altura viene con tres ajustes de memoria diferentes, lo que le permite programar una serie de posiciones, lo que resultará muy conveniente si la misma estación de trabajo es utilizada por varias personas. Los mandos están situados justo debajo de la encimera y son de fácil acceso.



### » Flexibilidad

Además de tomas de corriente, UTP y aire comprimido, la superestructura también puede alojar diversos accesorios.

Todas las Mesas de Embalaje CSSD vienen de serie con suministro eléctrico de 220V, si se requiere otro tipo de suministro eléctrico, éste debe obtenerse localmente.

Las opciones y accesorios marcados con un \* están previstos para el montaje durante el proceso de producción, no a posteriori.



### » Encimera

La encimera está disponible en varios tamaños y acabados. En función del uso previsto, podemos ofrecerle la posibilidad de elegir entre acero inoxidable y laminado HP.

## » Mesas de embalaje CSSD - sin fijación de la estructura superior



### » Mesa CSSD con encimera de acero inoxidable

Número de artículo	Dimensiones encimera
17005 00086	1800 x 800 x 20 mm
17005 00088	1800 x 1000 x 20 mm
17005 00090	2000 x 800 x 20 mm
17005 00093	2000 x 1000 x 20 mm



### » Mesa CSSD con encimera de laminado HP

Número de artículo	Dimensiones encimera
17005 00192	1800 x 800 x 13 mm
17005 00194	1800 x 1000 x 13 mm
17005 00196	2000 x 800 x 13 mm
17005 00151	2000 x 1000 x 13 mm

## » Mesas de embalaje CSSD: adecuadas para componentes de estructuras superiores



### » Mesa CSSD encimera de acero inoxidable para estructura superior

Número de artículo	Dimensiones encimera
17005 00082	1800 x 800 x 20 mm
17005 00084	1800 x 1000 x 20 mm
17005 00046	2000 x 800 x 20 mm
17005 00048	2000 x 1000 x 20 mm

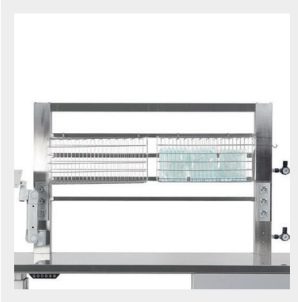


### » Mesa CSSD con encimera de laminado HP para la estructura superior

Número de artículo	Dimensiones encimera
17005 00158	1800 x 800 x 13 mm
17005 00165	1800 x 1000 x 13 mm
17005 00198	2000 x 800 x 13 mm
17005 00149	2000 x 1000 x 13 mm

Fotos no vinculantes. La nueva generación de mesas de embalaje dispone de cajoneras con tiradores montados en superficie.

## » Accesorios para todos los tipos de mesas de embalaje CSSD



### » Estructura superior para cestas y bandejas \*

Número de artículo	Descripción	Dimensiones ext.
17005 00022	Con lámpara LED	1420 x 920 mm
17005 00286	Sin lámpara LED	1420 x 920 mm



### » Estructura superior para dispositivo de corte \*

Número de artículo	Descripción	Dimensiones ext.
17005 00116	Con lámpara LED	1420 x 920 mm
17005 00142	Sin lámpara LED	1420 x 920 mm
17005 00095	Dispositivo de corte	Length 1200 mm



### » Estantería para stock de sacos laminados \*

Número de artículo	Peso máximo	Dimensiones estantería
17005 00131	10 kg	400 x 1219 x 13 mm



### » Zócalos para estructura superior \*

Número de artículo	Descripción
17005 00023	3x enchufe
17005 00056	2x enchufe + interruptor (montaje siempre en el lado derecho)
17005 00057	2x toma + 2x conexión UTP
17005 00058	1x toma + 2x 2 conexiones UTP
17005 00160	1x toma + 2x conexión UTP + interruptor (montaje siempre en el lado derecho)
17005 00148	Placa de relleno para tomas eléctricas
17005 00190	Placa de relleno para toma de corriente + interruptor (montaje siempre en el lado derecho)

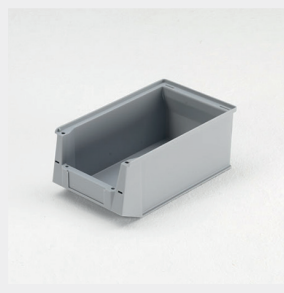
Las opciones y accesorios marcados con un \* están previstos para su montaje durante el proceso de producción, no a posteriori.

## » Componentes de la estructura superior



### » Gancho de acero inoxidable para la fijación de cestas

Número de artículo	Descripción
17005 00036	Fijación oblicua de la cesta de alambre
17005 00038	Fijación recta de la cesta de alambre



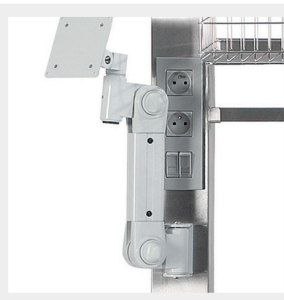
### » Cesta clasificadora para estructura superior

Número de artículo	Dimensiones ext.
15007 00043	147 x 230 x 132 mm
15007 00042	210 x 350 x 145 mm
15007 00044	210 x 350 x 200 mm
17002 00023	Gancho universal para la fijación de cestas a la estructura superior



### » Cajonera que incluye módulos ABS con 3 cajones de 100 mm de altura

Número de artículo	Descripción	Relleno	Dimensiones ext.
17005 00250	Pre-montado *	3 módulos ABS	652 x 478 x 406 mm
17005 00251	Para montaje posterior	3 módulos ABS	652 x 478 x 406 mm



### » Brazo flexible con conexión VESA 100 para la fijación de una pantalla \*

Número de artículo
14009 00019



### » Lámpara de inspección con lupa \*

Número de artículo	Dimensiones de la lente	Dioptrias
30001 00034	Ø 120 mm	5

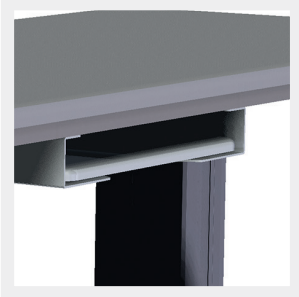
Las opciones y accesorios marcados con un \* están previstos para su montaje durante el proceso de producción, no a posteriori.

## » Componentes de la estructura superior



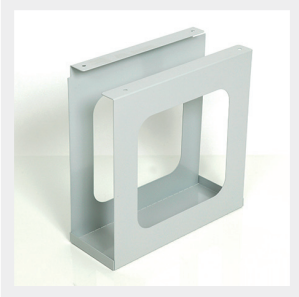
### » Lámpara de inspección con lupa y luz regulable \*

Número de artículo	Descripción	Dimensiones de la lente	Dioptrias
30001 00033	-	162 x 105 mm	3
A la carta	Con iluminación LED	Ø 153 mm	3,5



### » Cajón retráctil para teclado \*

Número de artículo	Dimensiones ext.
17005 00167	480 x 305 mm



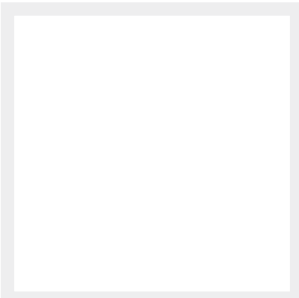
### » Portaordenador bajo mesa \*

Número de artículo	Dimensiones ext.
17005 00070	184 x 495 x 498 mm



### » Ruedas para limpieza de suelos i.f.o. de desplazamiento limitado

Número de artículo
A petición



### » Conexión de aire comprimido

Número de artículo	Descripción
17005 00024	Instalado en 1 columna de la estructura superior

Las opciones y accesorios marcados con un \* están previstos para su montaje durante el proceso de producción, no a posteriori.